

**МИНИСТЕРСТВО  
ОБРАЗОВАНИЯ  
ОМСКОЙ ОБЛАСТИ**

Красный Путь ул., д. 5, г. Омск, 644002  
Тел./факс: (3812) 25-35-58/ 24-76-59  
E-mail: educate@omskportal.ru

ОКПО 00096589 ОГРН 1045504009803  
ИНН/КПП 5503079856/550301001

Руководителям  
муниципальных органов,  
осуществляющих управление в  
сфере образования

01.11.2016 № ИСХ-16/МОБР- 17447  
На № \_\_\_\_\_ от \_\_\_\_\_

О предоставлении оперативной  
информации

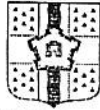
Уважаемые коллеги!

В соответствии с письмом Министерства образования Омской области (далее – Министерство образования) от 26.06.2012 № ИСХ-12/МОБР-9566 «О порядке представления информации о происшествиях, угрозе и возникновении чрезвычайных ситуаций» напоминаем о необходимости предоставления оперативной информации в наш адрес о происшествиях, связанных со здоровьем и жизнью обучающихся образовательных организаций.

Приложение: на 3 л. в 1 экз.

Первый заместитель  
Министра образования  
Омской области

Т.В. Дернова



**МИНИСТЕРСТВО  
ОБРАЗОВАНИЯ  
ОМСКОЙ ОБЛАСТИ**

Красный Путь ул., д. 5, г. Омск, 644002  
Тел./факс: (3812) 25-35-58/ 24-76-59  
E-mail: educate@omskportal.ru

ОКПО 00096589 ОГРН 1025500755609  
ИНН/КПП 5503079856/550301001

Руководителям муниципальных  
органов управления образованием

Руководителям образовательных  
учреждений

26.06.2012 № ИСХ-12/МОБР- 9566

На № \_\_\_\_\_ от \_\_\_\_\_

О порядке представления  
информации о происшествиях,  
угрозе и возникновении  
чрезвычайных ситуаций

Анализ представления информации муниципальными органами управления образованием и образовательными учреждениями о происшествиях, связанных с гибелью детей, угрозе и возникновении чрезвычайных ситуаций показывает, что сведения поступают в Министерство образования Омской области с опозданием до суток и более, что не позволяет оперативно принимать эффективные меры по обеспечению безопасности детей.

В целях повышения надежности и оперативности обмена информацией в области гражданской обороны, предупреждения и ликвидации чрезвычайных ситуаций, происшествий, угрожающих здоровью и жизни детей и обучающихся требую:

1. Возложить персональную ответственность за своевременность представления информации на руководителей муниципальных органов управления образованием, образовательных учреждений.

2. О случаях происшествий с детьми, угрозе и возникновении чрезвычайных ситуаций в образовательных учреждениях **немедленно**, в любое время суток, представлять информацию на единый дежурный номер Министерства образования Омской области **(3812) 90-70-11, моб. 8-913-149-7011**.

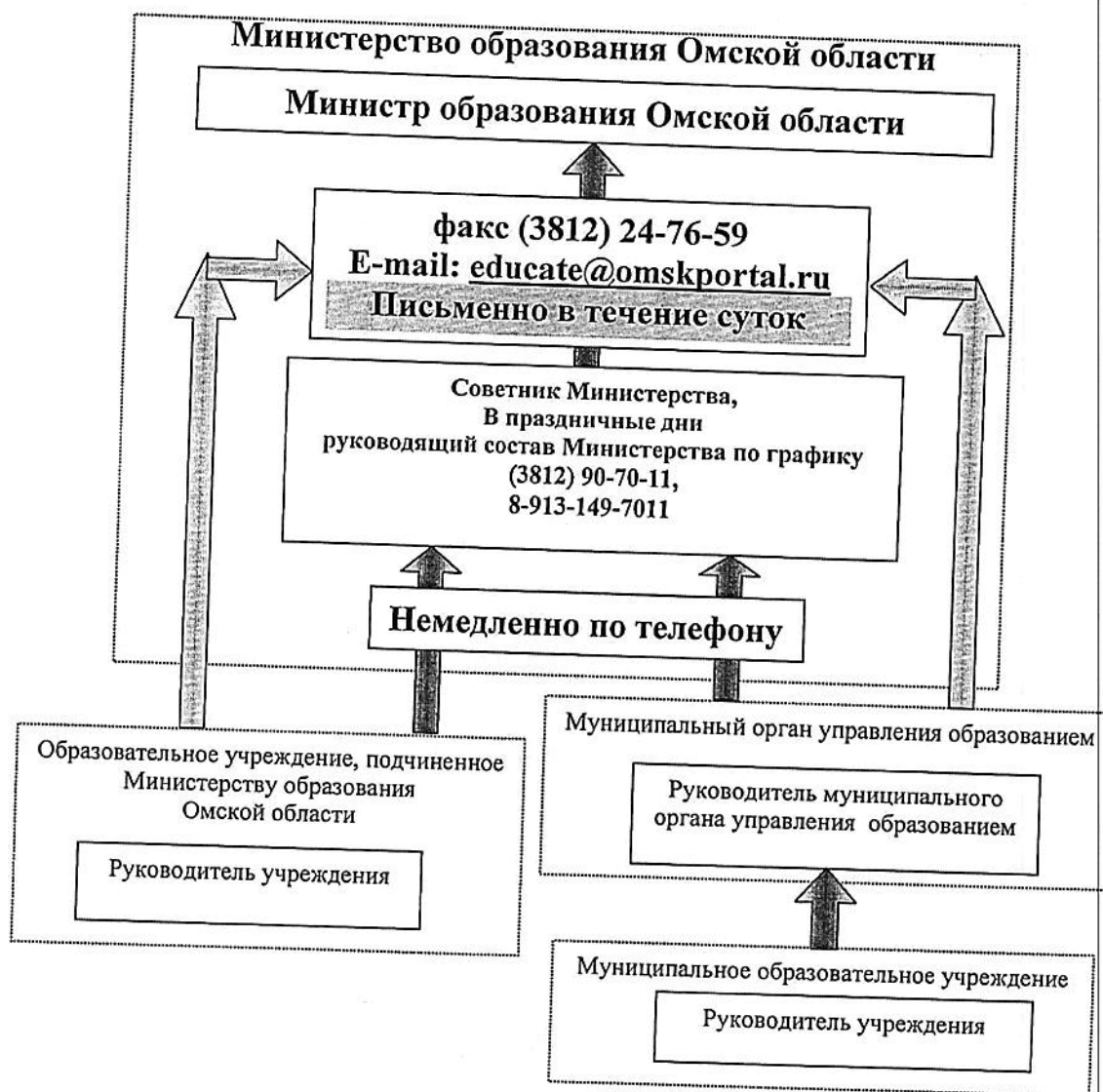
3. Письменную информацию о происшествиях и чрезвычайных ситуациях представлять в течение первых суток по факсу или электронной почте, в соответствии с прилагаемым Порядком представления оперативной информации в учреждениях образования Омской области.

Приложение: на 2 л. в 1 экз.

Министр образования  
Омской области

  
С.Г. Алексеев

### Порядок представления оперативной информации в учреждениях образования Омской области



**Содержание информации  
о происшествии, связанном со здоровьем и жизнью ребенка  
(обучающегося)**

Министру образования  
Омской области  
С.Г. Алексееву

┌ О происшествии ..... ┐

1. Фамилия, имя, отчество ребенка, дата рождения.
2. Суть происшествия, характер травм пострадавшего.
3. Время, дата и место происшествия.
4. Образовательное учреждение, класс.
5. Краткая характеристика семьи.
6. Дополнительная информация.
7. Принятые меры по оказанию помощи ребенку, семье.
8. Меры по профилактике происшествий.

**Содержание оперативной информации  
о возникновении (угрозе) чрезвычайной ситуации  
природного или техногенного характера**

1. Наименование ЧС.
2. Образовательное учреждение (полное наименование в соответствии с уставом). Место расположения и адрес.
3. Дата ЧС (число, месяц, год).
4. Время (местное) (час., мин.).
5. Прогноз времени и масштабов ЧС.
6. Краткая характеристика ЧС.
7. Причины возникновения ЧС.
8. Проведенные и предполагаемые мероприятия по недопущению развития ЧС.
9. Мероприятия по ликвидации ЧС.
10. Привлеченные силы и средства.
11. Пострадавшие, всего  
в т.ч.: дети –  
работники –
12. Нарушен образовательный процесс (всего обучающихся) на период.
13. Материальный ущерб.
14. Мероприятия по обеспечению устойчивости образовательного процесса (планируемая дата возобновления занятий).
15. Дополнительная информация.